


УТВЕРЖДАЮ

Начальник отдела по Артемовскому
городскому округу департамента труда и
социального развития Приморского края


О.А.Силина

«27» октября 2016г.

**АКТ ОБСЛЕДОВАНИЯ
объекта социальной инфраструктуры
К ПАСПОРТУ ДОСТУПНОСТИ ОСИ**

№ _____

Артемовский городской округ,
Приморский край

«20» октября 2016 г.

1. Общие сведения об объекте

1.1. Наименование(вид) объекта: муниципальное бюджетное общеобразовательное учреждение «Средняя общеобразовательная школа № 18» Артемовского городского округа

1.2. Адрес объекта: 692751, Приморский край, г. Артем, ул. Кирова, д. 138

1.3. Сведения о размещении объекта:

- отдельно стоящее здание из 4 этажей площадью 7376,3 кв.м.

- наличие прилегающего земельного участка (да, нет); 23623,0 кв.м

1.4. Год постройки здания - 1994 последнего капитального ремонта - нет.

1.5. Дата предстоящих плановых ремонтных работ: текущего-2017, капитального 2018-2020 г.г.

1.6. Название организации (учреждения), (полное юридическое наименование – согласно Уставу, краткое наименование): муниципальное бюджетное общеобразовательное учреждение «Средняя общеобразовательная школа № 18» Артемовского городского округа; МБОУ СОШ № 18

1.7. Юридический адрес организации (учреждения):

692751, Приморский край, г. Артем, ул. Кирова, д. 138

2. Характеристика деятельности организации на объекте

Дополнительная информация:

учреждение осуществляет образовательную деятельность

по программам начального общего образования, основного общего образования, среднего общего образования.

3. Состояние доступности объекта

3.1 Путь следования к объекту пассажирским транспортом

(описать маршрут движения с использованием пассажирского транспорта)

Муниципальный автобус № 15, № 2, № 6, № 13, № 16, № 20 остановка городского автотранспорта «Бабушкина»,

пригородные электропоезда до станции «Артем-Приморский 2»

наличие адаптированного пассажирского транспорта к объекту не имеется

3.2 Путь к объекту от ближайшей остановки пассажирского транспорта:

3.2.1 расстояние до объекта от остановки транспорта

автобусы маршрутов № 15, № 2, № 6, № 13, № 16, № 20 - 500 м

Ж/д станция: 900 м

3.2.2 время движения (пешком): 15 -25 минут

3.2.3 наличие выделенного от проезжей части пешеходного пути (да, нет, частично),

3.2.4 Перекрестки: нерегулируемые; регулируемые, со звуковой сигнализацией, таймером; нет

3.2.5 Информация на пути следования к объекту: акустическая, тактильная, визуальная; нет

3.2.6 Перепады высоты на пути: есть, нет (от места остановки автобуса – бордюр, крутая металлическая лестница, бетонная лестница)

Их обустройство для инвалидов на коляске: да, нет

на дороге имеются участки без асфальтового покрытия с ямами и канавами

3.3 Организация доступности объекта для инвалидов – форма обслуживания

№№ п/п	Категория инвалидов (вид нарушения)	Вариант организации доступности объекта
1.	Все категории инвалидов и МГН	ДУ
	<i>в том числе инвалиды:</i>	
2	передвигающиеся на креслах-колясках	ДУ
3	с нарушениями опорно-двигательного аппарата	ДУ
4	с нарушениями зрения	ДУ
5	с нарушениями слуха	ДУ
6	с нарушениями умственного развития	ДУ

* - указывается один из вариантов: «А», «Б», «ДУ», «ВНД»:

3.4 Состояние доступности основных структурно-функциональных зон

№№ п/п	Основные структурно-функциональные зоны	Состояние доступности, в том числе для основных категорий инвалидов**	Приложение	
			№ на плане	№ фото
1	Территория, прилегающая к зданию (участок)	ДЧ-И (У,Г); ДУ (К,С,О)	-	6-8, 10
2	Вход (входы) в здание	ВНД (К,С)	1	11-12
3	Путь (пути) движения внутри здания (в т.ч. пути эвакуации)	ДЧ-И (О,У,Г,С); ВНД (К)	2,7,8,5	13, 15,16
4	Зона целевого назначения здания (целевого посещения объекта)	ДУ	6	17,18
5	Санитарно-гигиенические помещения	ДЧ-И (У,Г); ВНД (К, О,С)	28,29,	19,20
6	Система информации и связи (на всех зонах)	ДУ	-	11- 14,21- 23
7	Пути движения к объекту (от остановки транспорта)	ДЧ-И (У,Г); ДУ (К,С,О)	-	1-5, 9

**Указывается: ДП-В - доступно полностью всем; ДП-И (К, О, С, Г, У) – доступно полностью избирательно (указать категории инвалидов); ДЧ-В - доступно частично всем; ДЧ-И (К, О, С, Г, У) – доступно частично избирательно (указать категории инвалидов); ДУ - доступно условно, ВНД – недоступно



Фото 1. Автобусная остановка «Бабушкина»

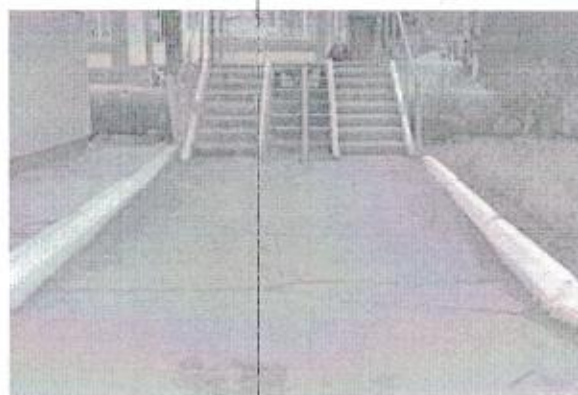


Фото 2. Переход через трубы отопления

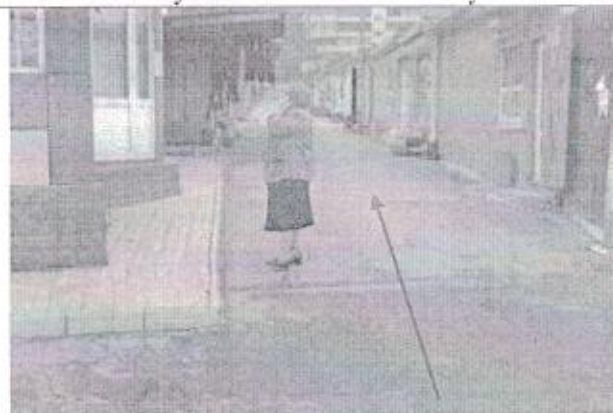


Фото 3. Путь к объекту

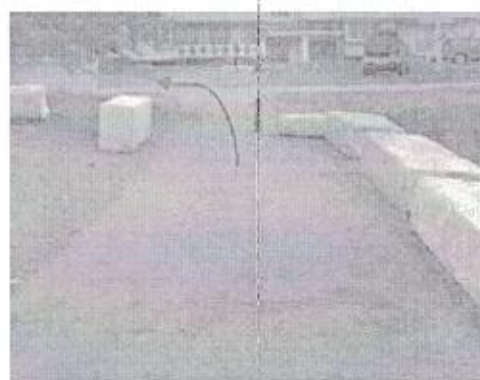


Фото 4. Путь к объекту



Фото 5. Путь к объекту



Фото 6. Путь к объекту



Фото 7. Лестница на пути к объекту.

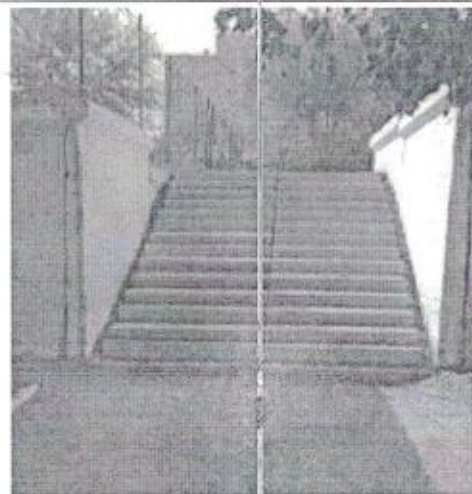


Фото 8. Лестница на пути к объекту

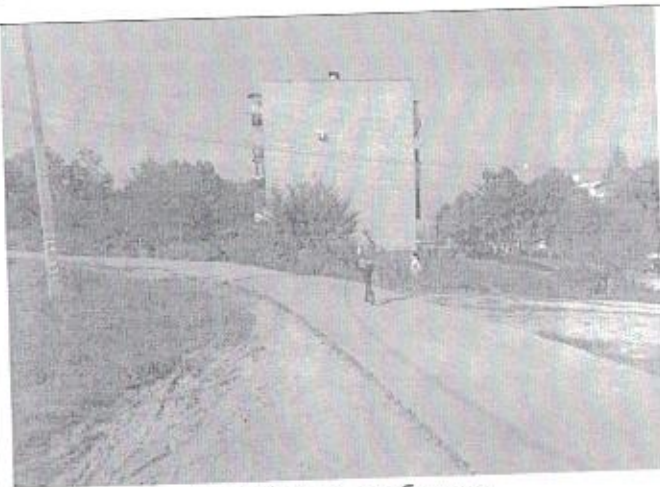


фото 9 Путь к объекту



фото 10 Путь к объекту

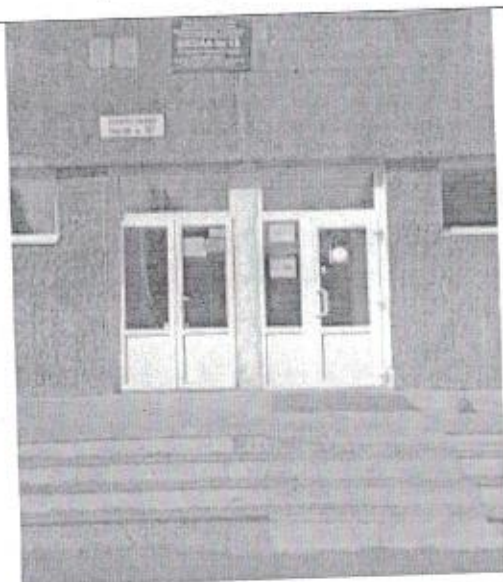


фото 11 входная площадка



фото 12 Входная дверь



фото 13 фойе

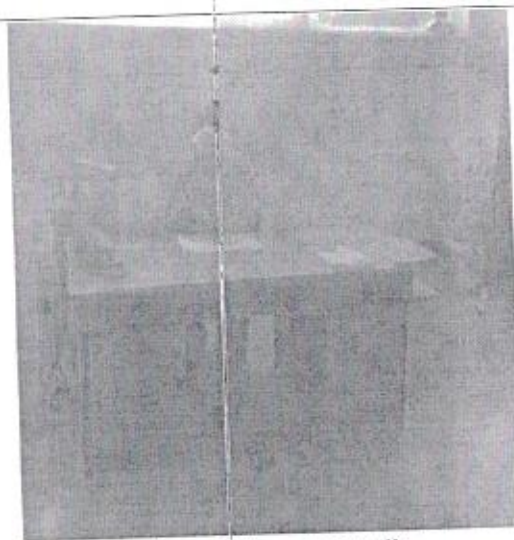


фото 14 дежурный



фото 15 коридор к эвакуационному выходу



фото 16 лестница на второй этаж



фото 17 Место отдыха и ожидания помощи



фото 18 Место для занятий



фото 19 раковина для мытья рук в санузле



фото 20 санузел



фото 21 план передвижения по объекту



фото 22 место парковки



фото 23 информационные стенды

3.5. ИТОГОВОЕ ЗАКЛЮЧЕНИЕ о состоянии доступности ОСИ

Доступен частично избирательно для инвалидов с нарушением опорно-двигательного аппарата, с нарушениями слуха, нарушениями умственного развития

ВНД – недоступно для инвалидов категории

- К,С - по структурно- функциональным зонам 2, 3,5;
- О - по структурно- функциональным зонам 5;

При обустройстве специально выделенного пути от остановки общественного транспорта до входа на территорию и по территории, прилегающей к зданию, будет доступен для инвалидов-колясочников и инвалидов с нарушениями зрения

4. Управленческое решение(проект)

Рекомендации по адаптации основных структурных элементов объекта

№ п/п	Основные структурно-функциональные зоны объекта	Рекомендации по адаптации объекта (вид работы)*
1	Территория, прилегающая к зданию (участок)	Капитальный ремонт
2	Вход (входы) в здание	Капитальный ремонт
3	Путь (пути) движения внутри здания (в т.ч. пути эвакуации)	Капитальный ремонт
4	Зона целевого назначения (целевого посещения объекта)	Текущий ремонт
5	Санитарно-гигиенические помещения	Капитальный ремонт
6	Система информации на объекте (на всех зонах)	текущий ремонт индивидуальное решение с ТСР
7	Пути движения к объекту (от остановки транспорта)	Капитальный ремонт,
8.	Все зоны и участки	Капитальный ремонт, индивидуальное решение с ТСР

*- указывается один из вариантов (видов работ): не нуждается; ремонт (текущий, капитальный); индивидуальное решение с ТСР; технические решения невозможны – организация альтернативной формы обслуживания

4.2.Период проведения работ 2017 – 2020 гг.в рамках исполнения подпрограммы «Доступная среда», в рамках исполнения плана капитального (текущего) ремонта здания

(указывается наименование документа: программы, плана)

4.3Ожидаемый результат (по состоянию доступности)

доступность 1 этажа объекта для получения услуг для всех категорий инвалидов

Оценка результата исполнения программы, плана (по состоянию доступности)

полная адаптация 1 этажа учреждения и прилегающей территории для всех категорий инвалидов

4.4. Для принятия решения требуется, требуется (нужное подчеркнуть):

4.4.1. согласование на Комиссии не требуется

(наименование Комиссии по координации деятельности в сфере обеспечения доступной среды жизнедеятельности для инвалидов и других МГН)

4.4.2. согласование работ с надзорными органами (в сфере проектирования и строительства, архитектуры, охраны памятников, другое - указать) требуется

4.4.3. техническая экспертиза; разработка проектно-сметной документации: требуется;

4.4.4. согласование с вышестоящей организацией (собственником объекта): требуется;

4.4.5. согласование с общественными организациями инвалидов: согласовано

4.4.6. другое обращение в Администрацию Артёмовского городского округа об обустройстве прилегающей территории и асфальтировании территории объекта, устройстве выделенного от проезжей части пешеходного пути от остановки автобусов № 15, № 2, № 6, № 13, № 16, № 20 «Бабушкина», запуск на линию к объекту (до остановки «Бабушкина») адаптированного пассажирского транспорта

Заключение уполномоченной организации о состоянии доступности объекта (наименование документа и выдавшей его организации, дата), не имеется

4.7. Информация может быть размещена (обновлена) на Карте доступности субъекта РФ

Администрация Приморского края, департамент труда и социального развития Приморского края, Доступная среда, учимся жить вместе.

5. Особые отметки

ПРИЛОЖЕНИЯ:

Результаты обследования:

1. Территории, прилегающей к объекту	на 5 л.
2. Входа (входов) в здание	на 5 л.
3. Путей движения в здании	на 4 л.
4. Зоны целевого назначения объекта	на 3 л.
5. Санитарно-гигиенических помещений	на 3 л.
6. Системы информации (и связи) на объекте	на 4 л.
Результаты фотофиксации на объекте МБОУ СОШ № 18	
Поэтажные планы, паспорт БТИ	на 4 л.
Другое (в том числе дополнительная информация о путях движения к объекту)	

Руководитель рабочей группы

Заместитель директора по УВР

(Должность, Ф.И.О.)


(подпись)

Семенова Е.Н.

Члены рабочей группы:

инспектор отделения учета выплат и реализации социальных программ отдела по Артёмовскому городскому округу департамента труда и социального развития

Бондарова Е.Б.

В том числе:

председатель общества инвалидов г. Артёма Приморской краевой общественной организации

Всероссийского общества инвалидов: Панченко А. К.

представители организации, расположенной на объекте

заведующий хозяйством МБОУ СОШ № 18

Т.С. Шелудько

Преподаватель-организатор ОБЖ

Гостева О.А.

Управленческое решение согласовано
№ _____)

« _____ » _____ 20__ г. (протокол

Комиссией (название). _____